

Future-charger přenosná nabíječka pro elektromobil - 16A, 400V, CEE 5pin - Type 2, délka 5m/10m



→ Přenosná nabíječka elektromobilu, délka kabelu 5 m, 10m + dárek brašna

→ Ne vždy je ekonomicky výhodné instalovat na každé místo kam jezdíte s elektromobilem stacionární nabíjecí stanici.

→ Jednu k rodinnému domu, druhou na víkendovou chalupu a třetí ve firmě. Přenosná nabíječka elektromobilu díky své kompaktní velikosti může cestovat v kufru elektromobilu všude s vámi. A na cílovém místě vám stačí jen třífázová pětikolíková červená 400 V 16 A zásuvka (CEE 5-pin 400 V 16 A).

→ Tato nabíječka je vlastně přenosný wallbox. Má stejné funkce, ale není pevně nainstalována na zeď. Zajistí nabíjení vašeho vozu kdekoli.

Součást balení:

- Přenosná nabíjecí stanice
- Držák pro montáž na stěnu
- Brašna

→ Kabel

Třífázový nabíjecí kabel je dimenzovaný pro nabíjení elektrických vozidel s maximálním proudem 16 A a výkonem 11 kW.

Kabel EV je druh flexibilního kabelu pro připojení elektrického vozidla s konektorem Typu 2 / Mennekes k třífázové 400 V zásuvce. Kabel je vyroben z kvalitní mědi s vynikajícími vodivými vlastnostmi. Izolační materiál kabelu TPE je měkký a má vysokou pevnost.

Stupeň krytí IP65 (splňující standardy IEC62752 CE) umožňuje používání také ve venkovním prostředí.

Délka kabelu je 5 metrů nebo 10m, měřeno od řídicí elektroniky po konektor Mennekes Typ 2.

→ Displej

Chytrá přenosná nabíječka do auta nabízí praktický displej, který zobrazuje odebíraný proud, napětí, aktuální nabíjecí výkon, teplotu nabíječky, čas nabíjení a již dobitou energii do automobilu. Nabíjecí proud je možné nastavit dle dostupného příkonu a typu vozu v krocích 6-16 A. Začátek nabíjení je možné odložit dle aktuální spotřeby domácnosti/firmy nebo dle nízkého/vysokého tarifu (funkce odložený start).

→ Funkce paměti

Přenosná nabíječka elektromobilu si pamatuje hodnotu přenesené energie do baterie vozidla a tato hodnota zůstává uložena i po odpojení od sítě až do vynulování uživatelem (do maximální hodnoty 999.99 kWh).

Přenosná nabíječka elektromobilu také obsahuje elektroměr zobrazující spotřebu elektrické energie při každém nabíjení vozu. Informace může sloužit jako podklad pro proplacení nabíjení firemního vozidla ze soukromé elektrické přípojky. Jednotlivé cykly nabíjení a hodnoty přenesené energie lze zobrazit v menu a také je kdykoliv vymazat. V případě výpadku proudu dojde k pokračování nabíjení po jeho obnovení.

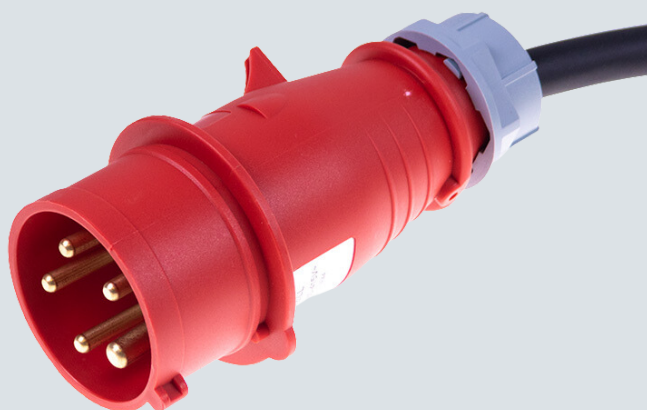
Přenosná nabíječka elektromobilu je balena v praktické brašně z vysokopevnostního nylonu, která chrání kabel před poškozením při převozu nebo uložení. Sbalená nabíječka také šetří místo v kufru elektromobilu a je tak vhodná i pro nabíjení elektromobilu na cestách. Součástí sady je také držák pro montáž na stěnu.

Future-charger přenosná nabíječka pro elektromobil - 16A, 400V, CEE 5pin - Type 2, délka 5m/10m



Parametry přenosné nabíječky elektromobilu:

- Kabel: 5 × 2,5 mm² + 1 × 0,5 mm²
- Délka nabíjecího kabelu je 5 metrů / 10 metrů
- Vstup: 230/400V, 50Hz, 6A-16A (3 fáze)
- Výstup: 230V/400V, 50Hz, 6A-16A (3 fáze)
- Rozsah (AC) nabíjecího výkonu: 3.5-11 kW
- Konektor směrem do vozidla: Type 2 IEC62196-2 Female plug (WB-IC-AC1.0-16AT)
- Konektor směrem do zásuvky: CEE 400V 16A 5-pin
- Proudový chránič RCD IΔNAC = 30 mA, IΔN DC = 6 mA
- Gumová krytka konektoru
- Pracovní teplota: -25 °C ~ 50 °C
- Normy: ČSN EN 61851-1:2019
ČSN EN 62752:2016 + A1:2020
ČSN EN 61000-6-4:2007 + A1:2011
ČSN EN 61000-6-2:2005
ČSN EN 61000-3-11:2000
ČSN EN 61000-3-12:2011
RoHS



- Krytí IP65 (splňující standardy IEC62752 CE)
- Nastavení proudového omezení (kroky 6,7,8,9,10,11,12,13,14,15,16 A)
- Nastavení odloženého startu nabíjení (kroky po hodině, max. 9 hodin)
- Hmotnost: 2,9 kg / 4,59 kg

Pozor: Pro použití 22 kW/32 A nabíječky na maximální výkon je nutné mít minimální jištění v hlavním rozvaděči 40 A. Pro nabíječku 11 kW/16 A je nutný minimální jistič 20 A v hlavním rozvaděči domu.

Tato přenosná nabíječka elektromobilu byla pečlivě testována a na základě testů provedených certifikovanými laboratořemi a certifikátů dodaných výrobcí komponent je nabíječka v souladu s normami a směrnici splňuje Evropské bezpečnostní normy. Její použití je zcela bezpečné při dodržení pokynů k použití dle uživatelského manuálu. Označení CE umístěné na výrobku vyjadřuje shodu výrobku se závaznými evropskými technickými a legislativními předpisy a normami.

Přehled kompatibilních redukcí pro 11 kW přenosnou nabíječku elektromobilu
Přenosná nabíječka je kompatibilní pouze s těmito třemi redukcemi, které najdete i níže v souvisejících produktech.

